

**CENTRUM NAUKI
WYOBRAŹNIA**

**OFERTA DLA
NAJMŁODSZYCH**

mtp
GRUPA

PPN1

Poznański Park
Naukowo-Technologiczny

OFERTA SKIEROWANA DO DZIECI MIĘDZY 6 A 7 ROKIEM ŻYCIA

PLANETARIUM I STREFA "DZIECIĘCA WYOBRAŹNIA"

Nasze zwiedzanie zaczniemy od wizyty w planetarium, gdzie osiągniemy gwiazd podczas dostosowanego do wieku seansu.

Następnie udamy się do przestrzeni małego naukowca.

W strefie "Dziecięca Wyobraźnia" uczestnicy będą mogli poszerzyć swoje umiejętności konstrukcyjne, rozwinąć zdolności motoryczne oraz multisensorycznie zapoznać się z podstawami fizyki.

- Co się stanie, kiedy wystrzelone powietrze dotrze do lustrzanych płytek?
- Jak można zbudować most łukowy bez dodatkowych podpór, a następnie po nim przejść?
- Jak wysoko może unieść się piłka w tunelu aerodynamicznym?
- Jak pokonać labirynt grawitacyjny sterowany nogami?

**Odpowiedzi na te pytania znajdziecie w
Centrum Nauki Wyobraźnia!**

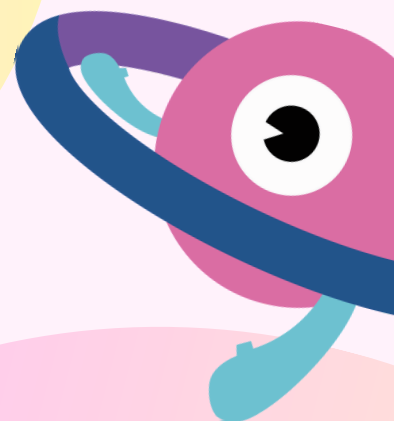
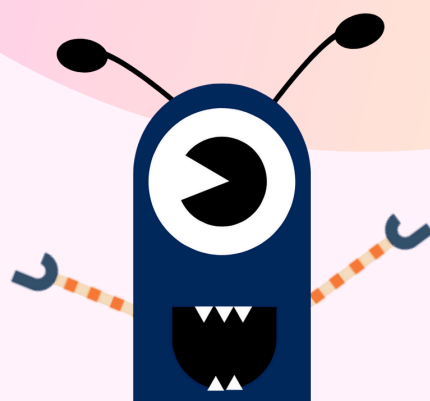
CZAS TRWANIA ZAJĘĆ: 1h 15 min

MAKSYMALNA ILOŚĆ OSÓB W GRUPIE: 25

CENA: 40 ZŁ/OS.*

***Na każde 10 osób przypada jeden darmowy bilet dla opiekuna.**

Podczas zajęć dzieci pozostają pod nadzorem organizatora wycieczki.



DLACZEGO WARTO ODWIEDZIĆ „CENTRUM NAUKI WYOBRAŹNIA”?

ROZWÓJ UMIEJĘTNOŚCI

PRACA Z INTERAKTYWNYMI STANOWISKAMI WYMAGA OD DZIECI MYŚLENIA KRYTYCZNEGO, ROZWIĄZYWANIA PROBLEMÓW I PRACY ZESPOŁOWEJ.

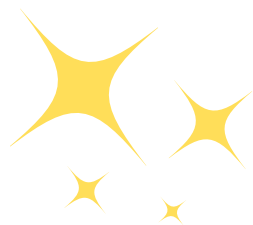
PRAKTYCZNE ZASTOSOWANIE WIEDZY

CENTRA NAUKI POMAGAJĄ DZIECIOM W ZASTOSOWANIU ZDOBYTEJ WIEDZY W ŻYCIU CODZIENNYM.

INTERAKTYWNOŚĆ

INTERAKTYWNE STANOWISKA, POZWALAJĄ NA BEZPOŚREDNIE DOŚWIADCZENIE I EKSPERYMENTOWANIE Z RÓŻNYMI ZJAWISKAMI. DZIECI UCZĄ SIĘ POPRZECZ DZIAŁANIE, CO JEST BARDZIEJ SKUTECZNE NIŻ TRADYCYJNE METODY NAUCZANIA.





PPNT

Poznański Park
Naukowo-Technologiczny

mtp
GRUPA

CENTRUM NAUKI WYOBRAŹNIA

KONTAKT W CELU ZAPISÓW:

ToBilet

Tel. +48 61 869 2000

Mail: info@tobilet.pl

SZCZEGÓŁY DOSTĘPNE NA STRONIE
WWW.CENTRUMWYOBRAZNI.PL

**OPRACOWANIE
MERYTORYCZNE:**



PPNT

Laboratorium Wyobraźni